

**UCHWAŁA NR XXIII/188/2016  
RADY GMINY JUCHNOWIEC KOŚCIELNY**

z dnia 24 listopada 2016 r.

**w sprawie odstąpienia od sporządzenia miejscowego planu zagospodarowania przestrzennego dla części terenów wsi Horodniany, objętego miejscowym planem zagospodarowania przestrzennego dla części wsi Księżyno, Horodniany i Kleosin (obszar planistyczny Horodniany Wschód).**

Na podstawie art. 18 ust. 2 pkt. 15 ustawy z dnia 8 marca 1990 r. o samorządzie gminnym (Dz. U. z 2016 r. poz.446, poz.1579 ) w związku z art.14 ust.1 i 2 ustawy z dnia 27 marca 2003 r. o planowaniu i zagospodarowaniu przestrzennym (Dz. U. z 2016r. poz.778,poz.904, poz.961, poz.1250, poz.1579 ) uchwała się, co następuje:

§ 1. 1 Z obszaru opracowania miejscowego planu zagospodarowania przestrzennego części wsi Księżyno, Horodniany i Kleosin (obszar planistyczny Horodniany Wschód), wyznaczonego zgodnie z załącznikiem graficznym do uchwały Nr XXXIII/231/09 Rady Gminy Juchnowiec Kościelny z dnia 23 czerwca 2009 r. w sprawie przystąpienia do sporządzenia miejscowego planu zagospodarowania przestrzennego części wsi Księżyno, Horodniany i Kleosin (obszar planistyczny Horodniany Wschód) odstępuje się od opracowania miejscowego planu zagospodarowania przestrzennego na terenach zakreskowanych ukośną linią.

2. Zastępuje się załącznik graficzny do uchwały Nr XXXIII/231/09 Rady Gminy Juchnowiec Kościelny z dnia 23 czerwca 2009 r., załącznikiem graficznym do niniejszej uchwały.

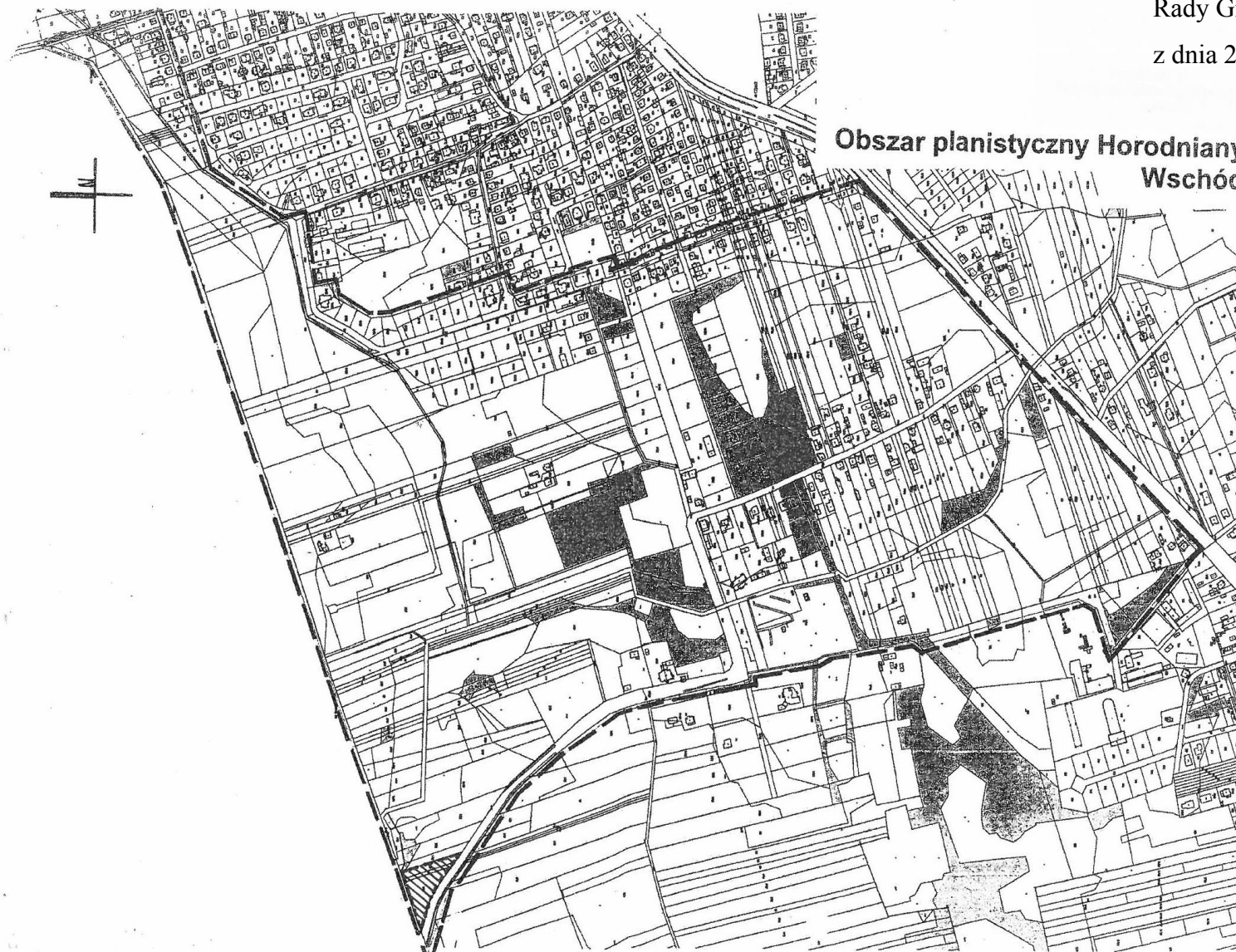
§ 2. Wykonanie uchwały powierza się Wójtowi Gminy.

§ 3. Uchwała wchodzi w życie z dniem podjęcia.


Przewodniczący Rady

**Joanna Januszewska**

Załącznik do Uchwały Nr XXIII/188/2016  
Rady Gminy Juchnowiec Kościelny  
z dnia 24 listopada 2016 r.



**Obszar planistyczny Horodniany  
Wschód**

- Legenda:
- - - - - granice opracowania
  -  - teren wyłączony z opracowania

## UZASADNIENIE

### **do uchwały w sprawie odstąpienia od sporządzenia miejscowego planu zagospodarowania przestrzennego dla części terenów wsi Horodniany, objętego miejscowym planem zagospodarowania przestrzennego dla części wsi Księżyno, Horodniany i Kleosin (obszar planistyczny Horodniany Wschód)**

*(od drogi powiatowej nr 1550B po północnej granicy obrębu Horodniany, po granicy dz. 56/1) z wyłączeniem działek o nr geod. 54/1, 55/3, 55/4, 55/1 oznaczonych na załączniku graficznym kreskowaniem ukośnym, na których odstępuje się od sporządzenia planu.*

Potrzeba zmiany granic sporządzenia planu na obszarze i w sposób określony w załączniku graficznym do uchwały, wynika z faktu, iż na wyłączanych terenach w latach poprzednich zostały ustalone warunki zabudowy, skutkiem których, właściciele nabyli prawo do budowy. W trakcie opracowania planu i ustalania zasad zagospodarowania poszczególnych obszarów i zespołów zabudowy stwierdzono, iż na przedmiotowych obszarach zachodzi niezgodność istniejącej i projektowanej zgodnie z wydanymi decyzjami, sposobu zagospodarowania w stosunku do sposobu przewidzianego w studium uwarunkowań i kierunków zagospodarowania gminy, które przewiduje tam tereny zespołów zabudowy rezydencjonalnej na dużych ( 3000 – 5000m<sup>2</sup>) działkach leśnych. Uniemożliwia to ustalenie na ww. terenach w sporządzanym planie miejscowym zabudowy mieszkaniowej jednorodzinnej. Z uwagi na powyższe powstała konieczność zmiany granicy opracowania planu i odstąpienia od sporządzenia planu w spornych fragmentach.