

UCHWAŁA NR XXXI/282/2017
RADY GMINY JUCHNOWIEC KOŚCIELNY
z dnia 22 września 2017 r.

w sprawie przystąpienia do zmiany miejscowego planu zagospodarowania przestrzennego gminy Juchnowiec Kościelny, części wsi Koplany Kolonia (obręb geodezyjny Koplany Folwark) – obszar planistyczny Koplany Kolonia, z części dotyczącej załącznika 1 do uchwały.

Na podstawie art. 18 ust. 2 pkt. 15 ustawy z dnia 8 marca 1990 r. o samorządzie gminnym (t.j. Dz. U. 2016 r., poz. 446 z późn. zm.¹⁾) i art. 14 ust.1 i 2 ustawy z dnia 27 marca 2003 r. o planowaniu i zagospodarowaniu przestrzennym (t.j. Dz. U. 2017 r., poz. 1073) uchwala się, co następuje:

§ 1. Przystępuje się do zmiany miejscowego planu zagospodarowania przestrzennego części wsi Koplany Kolonia (obręb geodezyjny Koplany Folwark) – obszar planistyczny Koplany Kolonia, przyjętego Uchwałą Nr XXI/208/05 Rady Gminy Juchnowiec Kościelny z dnia 31 marca 2005 r. w sprawie uchwalenia miejscowego planu zagospodarowania przestrzennego gminy Juchnowiec Kościelny części obrębu geodezyjnego Koplany Folwark (Dz. Urz. Woj. Podl. z 2005 r., Nr 112 poz. 1350) w części dotyczącej załącznika graficznego nr 1.

§ 2. Integralną częścią niniejszej uchwały jest załącznik graficzny przedstawiający granice planu, o którym mowa w §1.

§ 3. Wykonanie uchwały powierza się Wójtowi Gminy.

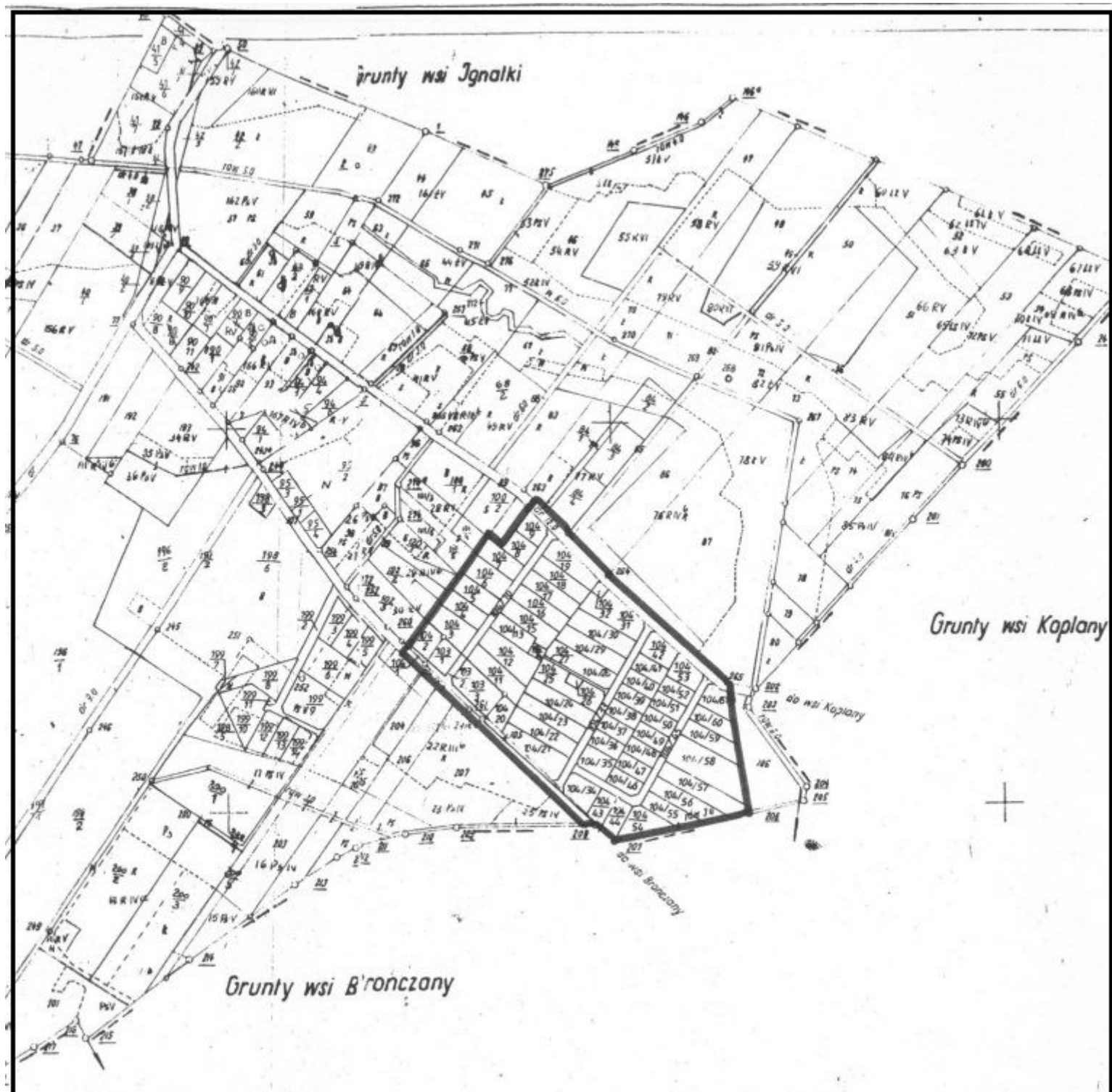
§ 4. Uchwała wchodzi w życie z dniem podjęcia.

Przewodniczący Rady

Joanna Januszevska

¹⁾ Zm. poz. 1579 i 1948 oraz z 2017 r. poz. 730 i 935.

Załącznik do Uchwały Nr XXXI/282/2017
Rady Gminy Juchnowiec Kościelny
z dnia 22 września 2017 r.



Uzasadnienie

do uchwały w sprawie przystąpienia do zmiany miejscowego planu zagospodarowania przestrzennego części wsi Kopłany Kolonia (obręb geodezyjny Kopłany Folwark) – obszar planistyczny Kopłany Kolonia.

Potrzeba zmiany planu na obszarze określonym w załączniku graficznym do uchwały, wynika z wniosku Wójta Gminy Juchnowiec Kościelny ze względu na konieczność uporządkowania w/w terenu w zakresie funkcji urbanistycznych. W obowiązującym m.p.z.p. tereny o różnym przeznaczeniu bezpośrednio sąsiadują ze sobą niosąc potencjalnie możliwość wystąpienia kolizji w relacjach funkcjonalno – przestrzennych gminy Juchnowiec Kościelny.

Wynika także z konieczności ustalenia zasad i sposobu ochrony poszczególnych obszarów zabudowy o wykluczających się funkcjach, a tym samym stworzenie harmonijnego układu urbanistycznego.

Konieczna jest ochrona terenów istniejącej zabudowy, z uwzględnieniem kierunków polityki przestrzennej Gminy.