

Projekt

z dnia 26 września 2016 r.  
Zatwierdzony przez .....

**UCHWAŁA NR .....  
RADY GMINY JUCHNOWIEC KOŚCIELNY**

z dnia ..... 2016 r.

*Accept*  
**WÓJT**  
*mgr Krzysztof Marciniak*

**w sprawie nadania nazwy ulicy dotychczas nieoznaczonej we wsi Olmonty, gmina Juchnowiec Kościelny.**

Na podstawie art.18 ust.2, pkt 13 ustawy z dnia 8 marca 1990 r. o samorządzie gminnym (t.j. Dz. U. 2016 r., poz. 446) i art.8 ust.1a ustawy z dnia 21 marca 1985 r. o drogach publicznych (t.j. Dz. U. 2015 r., poz. 460 z późn. zm.<sup>1)</sup>) uchwala się, co następuje:

§ 1. Nadaje się nazwę ulicy we wsi Olmonty, obręb geodezyjny Olmonty, Gmina Juchnowiec Kościelny: Spontaniczna - działki nr 179/25, nr 180/12.

§ 2. Szkic sytuacyjny ulicy stanowi załącznik do niniejszej uchwały.

§ 3. Wykonanie uchwały powierza się Wójtowi Gminy.

§ 4. Uchwała wchodzi w życie po upływie 14 dni od ogłoszenia w Dzienniku Urzędowym Województwa Podlaskiego.

Przewodniczący Rady

**Joanna Januszevska**

<sup>1)</sup> Zm. poz. 774, 870, 1336, 1830, 1890 i 2281.

**INSPEKTOR**

*Henryk Marciniak*

26.09.2016r.

Sprawdzono pod względem  
formalno-prawnym

*K. Januszevska*  
data ..... czytelny podpis



# Urząd Gminy Juchnowiec Kościelny

System Informacji Przestrzennej

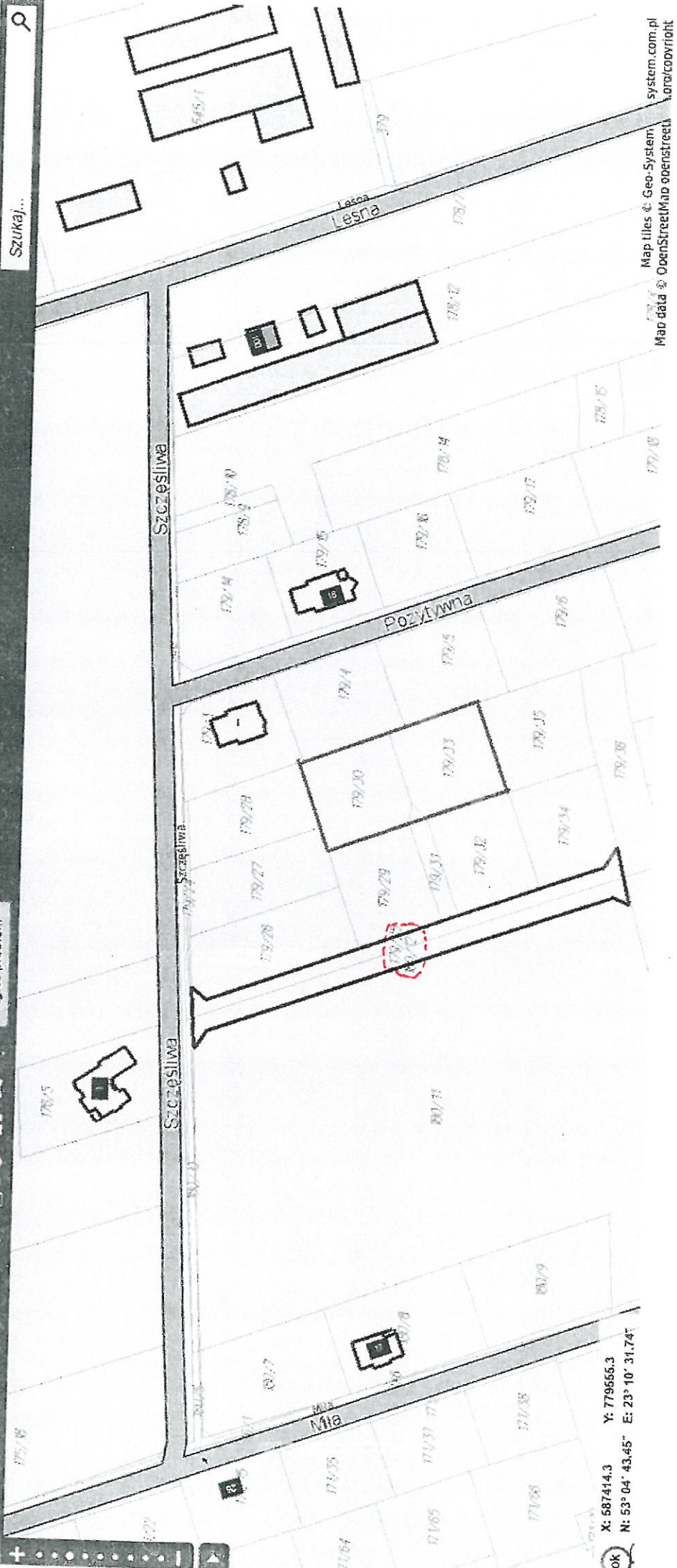
Service provided by Urząd Gminy Juchnowiec Kościelny

e-map

Navigation and utility icons: zoom in, zoom out, home, layers, search, etc.

Zgłoś problem

Szukaj...



OK X: 587414.3 Y: 779555.3 N: 53° 04' 43.45" E: 23° 10' 31.74"

Map tiles © Geo-System  
Map data © OpenStreetMap contributors  
system.com.pl  
Lore/copyright