

*Recepty*  
*mgr inż. Mirosława Jaroszek*  
*ZASTĘPCA WÓJTY*  
*05.09.2019 r.*

**Projekt**

z dnia 5 września 2019 r.

Zatwierdzony przez .....

*(e)*

**UCHWAŁA NR .....  
RADY GMINY JUCHNOWIEC KOŚCIELNY**

z dnia ..... 2019 r.

**w sprawie przystąpienia do zmiany miejscowego planu zagospodarowania przestrzennego  
części wsi Ignatki (obszar planistyczny Ignatki - Przemysł),  
w części dotyczącej załącznika numer 1 do uchwały**

Na podstawie art. 18 ust. 2 pkt. 15 ustawy z dnia 8 marca 1990 r. o samorządzie gminnym (t.j. Dz. U. z 2019 r. poz. 506 i 1309) i art. 14 ust. 1 i 2 ustawy z dnia 27 marca 2003 r. o planowaniu i zagospodarowaniu przestrzennym (t.j. Dz. U. z 2018 r. poz. 1945<sup>1)</sup>), uchwala się, co następuje:

§ 1. Przystępuje się do zmiany miejscowego planu zagospodarowania przestrzennego części wsi Ignatki (obszar planistyczny Ignatki - Przemysł), uchwalonego Uchwałą Nr XXV/229/2017 Rady Gminy Juchnowiec Kościelny z dnia 30 stycznia 2017 r. w sprawie miejscowego planu zagospodarowania przestrzennego części wsi Ignatki (obszar planistyczny Ignatki - Przemysł) (Dz. Urz. Woj.Podl. z 2017 r., poz. 816), zgodnie z załącznikiem graficznym do niniejszej uchwały.

§ 2. Integralną częścią niniejszej uchwały jest załącznik graficzny przedstawiający granice planu o którym mowa w § 1.

§ 3. Wykonanie uchwały powierza się Wójtowi Gminy.

§ 4. Uchwała wchodzi w życie z dniem podjęcia.

Przewodniczący Rady

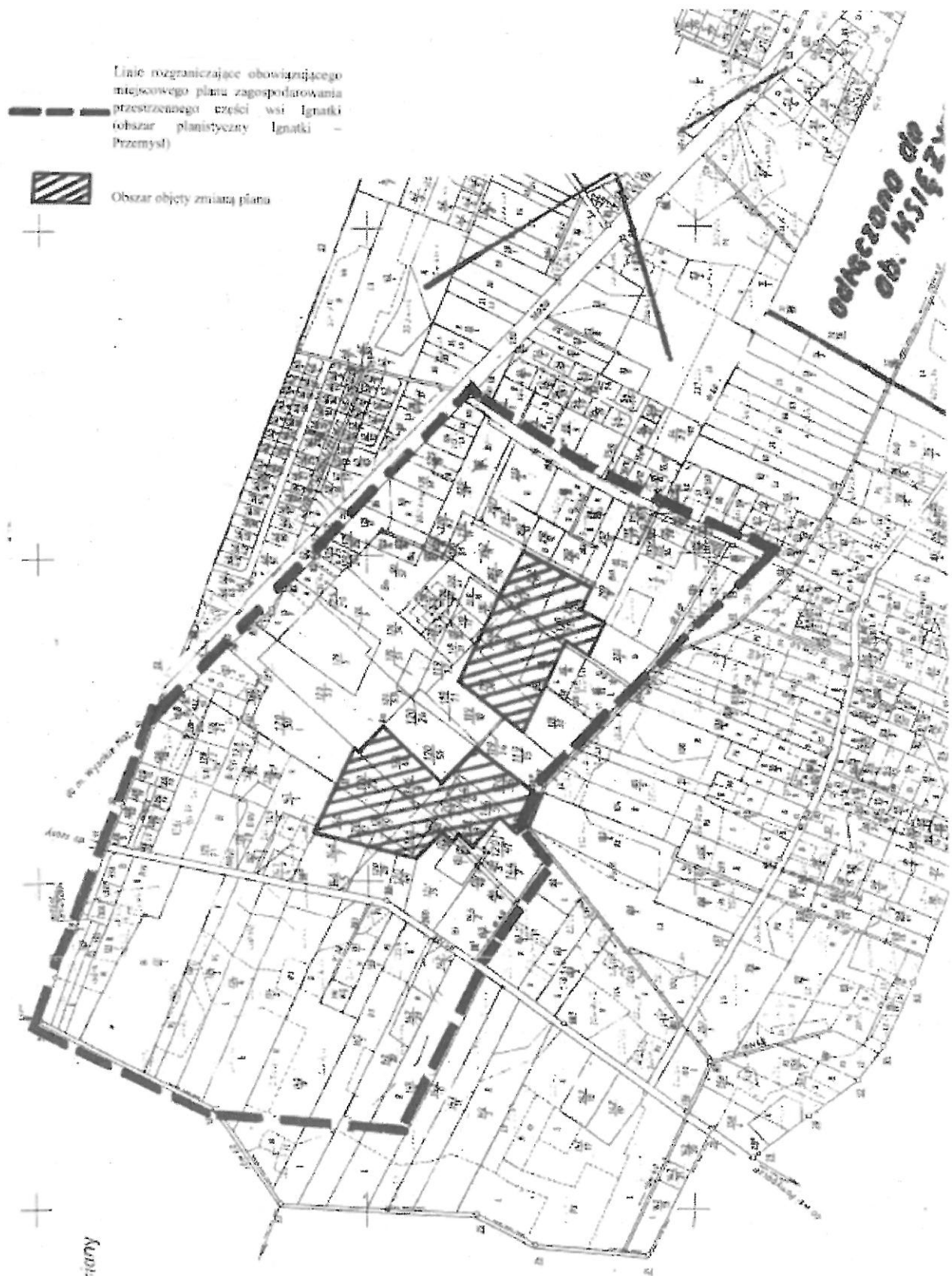
**Joanna Januszewska**

*Sp. g. Juchnowiec Kościelny*  
*Jakub Mitrosz*  
*aplikant radcowski*  
*Przewodniczący*

<sup>1)</sup> Zmiany tekstu jednolitego wymienionej ustawy zostały ogłoszone w Dz. U. z 2019 r. poz. 60, 235, 730 i 1524.

*Perkowska J.*

Załącznik do uchwały Nr .....  
Rady Gminy Juchnowiec Kościelny  
z dnia.....2019 r.



## Uzasadnienie

**do uchwały w sprawie przystąpienia do zmiany miejscowego planu zagospodarowania przestrzennego części wsi Ignatki (obszar planistyczny Ignatki - Przemysł)**

Potrzeba zmiany miejscowego planu zagospodarowania przestrzennego na obszarze określonym w załączniku graficznym do uchwały, wynika z wniosków złożonych przez firmy prowadzące działalność na obszarze gminy Juchnowiec Kościelny. Przedsiębiorstwo OLTA K. K. Zawistowscy Sp. J. dnia 21 stycznia 2019 r. wystąpiło z wnioskiem o zmianę planu miejscowego w zakresie zmiany przeznaczenia działek częściowo oznaczonych w obowiązującym planie jako 3KDW (projektowane drogi wewnętrzne) na tereny przemysłowo - usługowe. Wniosek o zmianę planu uzasadniono planowaną rozbudową istniejącego zakładu. Obowiązujące zapisy planu uniemożliwiają rozpoczęcie budowy nowych hal produkcyjnych, wskutek czego niemożliwy jest dalszy rozwój przedsiębiorstwa. W dniu 05 września 2019 r. firma ALEX Sp. z o.o. wystąpiła z wnioskiem o zmianę planu w zakresie zmiany przebiegu linii rozgraniczających projektowanej drogi wewnętrznej oznaczonej na rysunku planu symbolem 6KDW. Jako uzasadnienie wniosku wskazano planowany rozwój istniejącego zakładu.

Zmiana planu wynika z konieczności dbania o zharmonizowany rozwój gminy poprzez umożliwienie rozbudowy zakładów zlokalizowanych na jej terenie. Planowana zmiana przeznaczenia gruntów wynika również z konieczności ustalenia zasad i sposobu ochrony poszczególnych obszarów, poprzez stworzenie harmonijnego układu urbanistycznego.