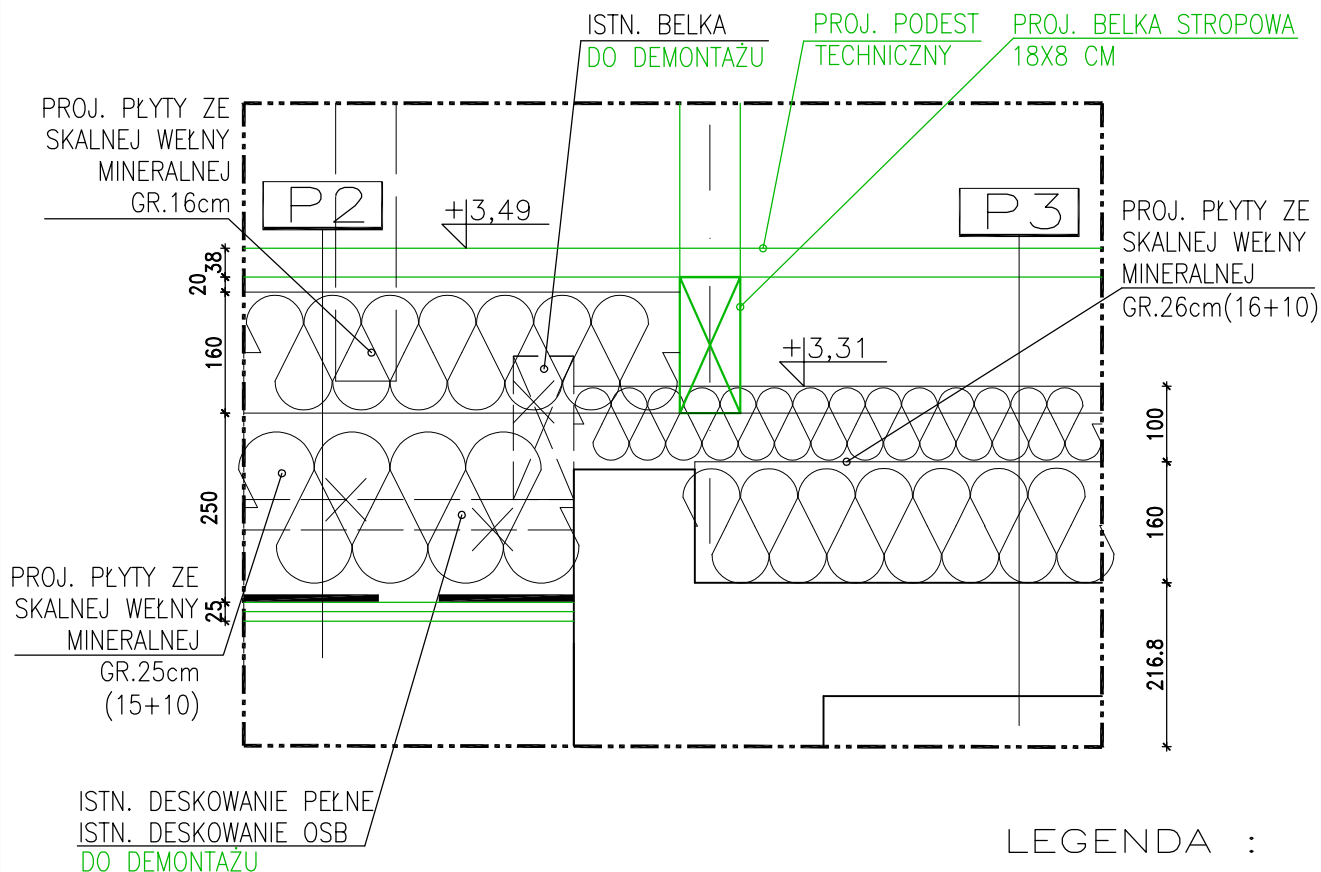


DETAL "H"- DOCIEPLENIE STROPU

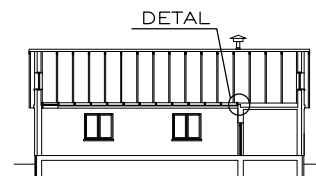


LEGENDA :

	ŚCIANY ISTNIEJĄCE
	ISTN. ŚCIANY DO ROZBIÓRKI
	ŚCIANY PROJEKTOWANE
	ŚCIANY PROJEKTOWANE wg projektu zamiennego

UWAGI:

- ELEMENTY KONSTRUKCJI WYKONAĆ ZGODNIE Z PROJEKTEM KONSTRUKCJI
- WSZYSTKIE WYMIARY I RZĘDNE SPRAWDZIĆ NA BUDOWIE.
- WYMIARY PODANO W "MM", RZĘDNE W "M".
- EWENTUALNE NIEZGODNOŚCI LUB WĄTPLIWOŚCI W DOKUMENTACJI BRANŻOWEJ UZGODNIĆ Z GŁÓWNYM PROJEKTANTEM.
- ZAKRES I KOLEJNOŚĆ PRAC, ROZWIĄZANIA TECHNICZNE I OBOWIĄZKI PRZY ROBOTACH BUDOWLANYCH – ZGODNIE ZE SZTUKĄ BUDOWLANĄ
- WSZYSTKIE UŻYTE DO BUDOWY MATERIAŁY, ROZWIĄZANIA TECHNICZNE I URZĄDZENIA MAJĄ ODPOWIEDAĆ NORMOM BEZPIECZEŃSTWA P.POŻ I BHP ORAZ POSIADAĆ ODPOWIEDNIE ATESTY I APROBATY.
- WSZYSTKIE ROZWIĄZANIA SYSTEMOWE ZWIĄZANE Z OKREŚLONĄ TECHNOLOGIĄ WYKONAĆ ŚCIŚLE WG INSTRUKCJI PRODUCENTA. EWENTUALNE ROZWIĄZANIA ZAMIENNE O NIE NIŻSZYM STANDARDZIE UZGADNIAĆ Z PROJEKTANTEM I INWESTOREM.
- PRACE BUDOWLANE PROWADZIĆ ZGODNIE Z INFORMACJĄ BIOZ
- POSADZKI WYKONAĆ JAKO PŁYWAJĄCE Z DYLATACJĄ OBWODOWO PRZY ŚCIANIENIU ZE STYROPIANU GR.1,0cm



archinata PRACOWNIA PROJEKTOWA Renata Anna Gwoździej 15-161 Białystok, ul. Wilejskiej 4 tel. 603 210 821 e-mail: biuro@archinata.pl			
PROJEKT	ROZBUDOWA Z PRZEBUDOWĄ ŚWIETLICY WIEJSKIEJ NA DZIAŁCE NR 67 W OBRĘBIE HOŁÓWKI MAŁE, GMINA JUCHNOWIEC KOŚCIELNY	BL	30.08.2021
		SKALA	1:10
		NR RYS.	21
RYSUNEK	DETAL "H" - DOCIEPLENIE STROPU	PROJEKT WYKONAWCZY ZAMIENNY	
Autor	mgr inż. arch. R.Gwoździej	nr upr. BL-PdOKK/57/2005 POLA Nr PD-0286	podpis/ data 30.08.2021
Współpraca	inż. arch. wnętrz E.Kudłowska		30.08.2021
Projekt chroniony prawem autorskim zgodnie z Ustawą o Prawie Autorskim i prawach pokrewnych (Dz. U. Nr 24, poz. 83 z dn. 04.02.1994r). Powielanie niniejszego rysunku w całości lub we fragmencie bez zgody autora projektu jest zabronione			