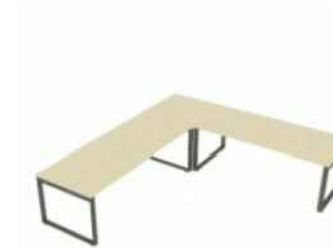
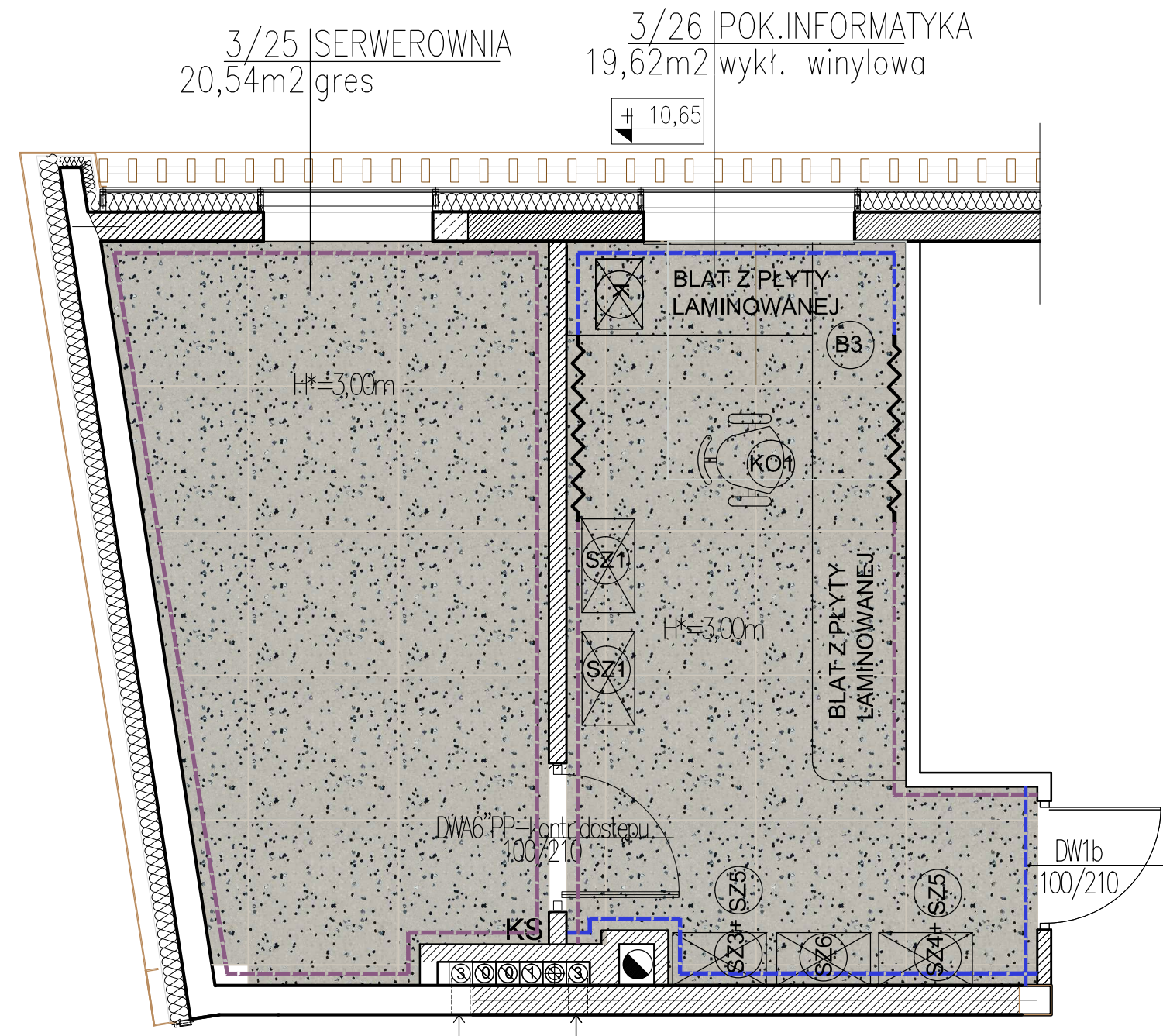


SERWEROWNIA + POMIESZCZENIE INFORMATYKA pom. 3/26 piętro II skala 1:50

RZUT



B3 - BIURKO PRACOWNICZE
wymiary :260x160x74h
Błat biurka ma być wykonany z płyty wiórowej, trójwarstwowej, melaminowanej o grubości 28 mm w kolorze dąb kanadyjski N4289 lub dąb naturalny H3331 ST10
Stelaż oraz nogi biurka w kolorze antracytowym.



SZ1 - SZAFKA AKTOWA,
wymiary 80 x 38,5 x 78h cm,
front oraz wieniec górny szafy w kolorze dąb kanadyjski N4289 lub dąb naturalny H3331 ST10,
korpus antracyt L4070



SZ3 - SZAFKA AKTOWA,
wymiary 80 x 38,5 x 183h cm,
front oraz wieniec górny szafy w kolorze dąb kanadyjski N4289 lub dąb naturalny H3331 ST10,
korpus antracyt L4070



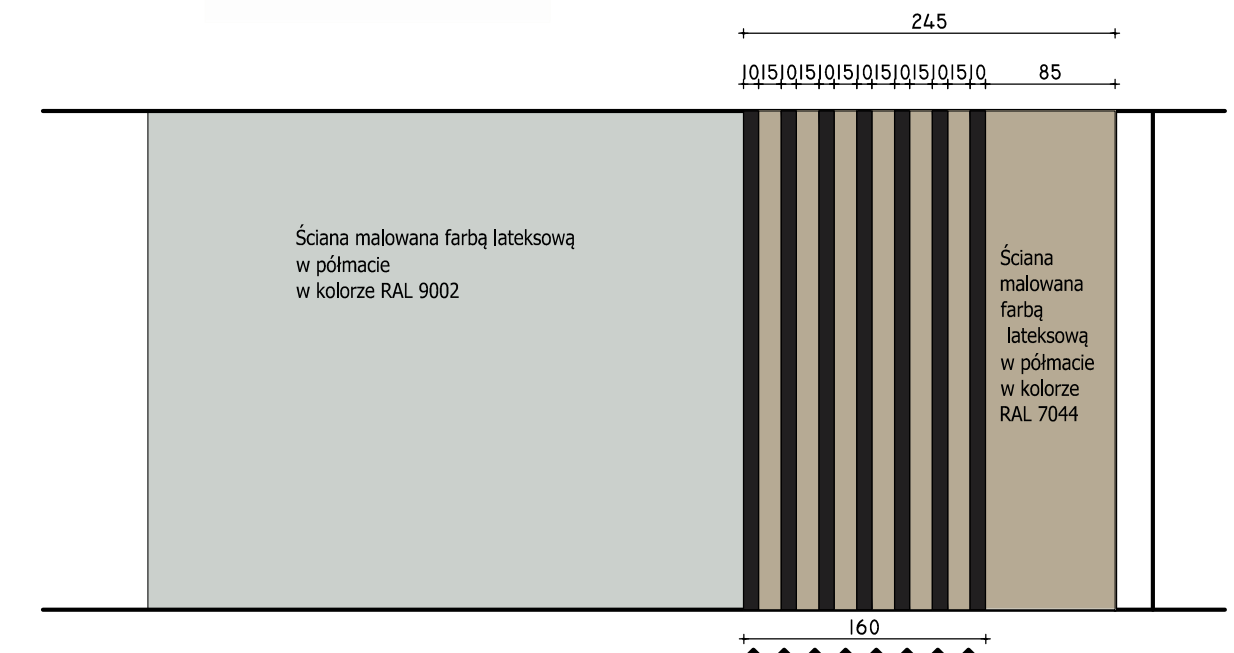
SZ4 - SZAFKA UBRANIOWA,
wymiary 80 x 38,5 x 183h cm,
front oraz wieniec górny szafy w kolorze dąb kanadyjski N4289 lub dąb naturalny H3331 ST10,
korpus antracyt L4070



SZ6 - REGAŁ AKTOWY, półotwarty
wymiary 80 x 38,5 x 183h cm,
wieniec górny szafy w kolorze dąb kanadyjski N4289 lub dąb naturalny H3331 ST10,
korpus antracyt L4070

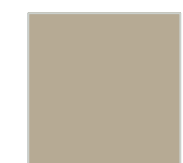


SZ5 - SZAFKA AKTOWA - nadstawka,
wymiary 80 x 38,5 x 75h cm,
front oraz wieniec górny szafy w kolorze dąb kanadyjski N4289 lub dąb naturalny H3331 ST10,
korpus antracyt L4070



SCHEMAT MALOWANIA ŚCIAN

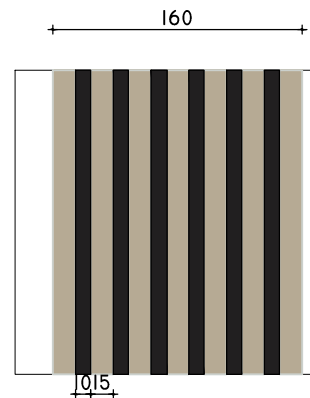
KOLORYSTYKA - ŚCIANY



Ściana malowana farbą lateksową w półmacie w kolorze RAL 7044



Ściana malowana farbą lateksową w półmacie w kolorze RAL 9002



Pasy malowane farbą lateksową w półmacie w kolorze RAL 7044 - pas szer 15cm w kolorze RAL 9005 - pas szer 10cm

MEBLE



ELEMNTY KORPUSÓW MEBLI ORAZ STELAŻE W KOLORZE CZARNYM



FRONTY MEBLI ORAZ BLAT DĄB KANADYJSKI

Posadzka



wykładzina prądoprzewodząca homogeniczna prądoprzewodząca wykładzina pvc w rolce do zastosowania obiektowego sfera ec kolor ec 450018 mortar

UWAGA:

SPECYFIKOWANE I WSKAZYWANE PRODUKTY NALEŻY TRAKTOWAĆ JAKO PRODUKTY WZORCOWE, KTÓRE MOGĄ ZOSTAĆ ZASTĄPIONE INNYMI, ALE O PARAMETRACH TECHNICZNYCH, UŻYTKOWYCH I ESTETYCZNYCH NIE GORSZYCH. PODAWANE NAZWY PRODUKTÓW, MATERIAŁÓW I URZĄDZEŃ MAJĄ ZNACZENIE DLA OKREŚLENIA STANDARDÓW WYROBÓW I STANDARDÓW PROCEDUR ICH WBUDOWANIA, NIEZALEŻNIE OD FORMY ZAPISÓW W TREŚCI DOKUMENTACJI.

UWAGI:

1. WSZYSTKIE WYMIARY I RZĘDNE SPRAWDZIĆ NA BUDOWIE.
2. WYMIARY PODANO W "cm", RZĘDNE W "m".
3. EWENTUALNE NIEZGODNOŚCI LUB WĄTPLIWOŚCI W DOKUMENTACJI BRANŻOWEJ UZGODNIĆ Z GŁÓWNYM PROJEKTANTEM.
4. ZAKRES I KOLEJNOŚĆ PRAC, ROZWIĄZANIA TECHNICZNE I OBOWIĄZKI PRZY ROBOTACH BUDOWLANYCH – ZGODNIE ZE SZTUKĄ BUDOWLANA
5. WSZYSTKIE UŻYTE DO BUDOWY MATERIAŁY, ROZWIĄZANIA TECHNICZNE I URZĄDZENIA MAJĄ ODPOWIEDAĆ NORMOM BEZPIECZENSTWA P.POŻ I BHP ORAZ POSIADAĆ ODPOWIEDNIE ATESTY I APROBATY.
6. WSZYSTKIE ROZWIĄZANIA SYSTEMOWE ZWIĄZANE Z OKREŚLONĄ TECHNOLOGIĄ WYKONAĆ ŚCIŚLE WG INSTRUKCJI, PRODUCENTA. EWENTUALNE ROZWIĄZANIA ZAMIENNE O NIE NIŻSZYM STANDARDZIE UZGADNIAĆ Z PROJEKTANTEM I INWESTOREM.
7. PRACE BUDOWLANE PROWADZIĆ ZGODNIE Z INFORMACJĄ BIOZ
8. ELEMENTY KONSTRUKCJI WYKONAĆ ZGODNIE Z PROJEKTEM KONSTR.
9. POZOSTAŁE POZYCJE KONSTRUKCYJNE WG PROJ. KONSTRUKCJI.

Inwestor			
GMINA JUCHNOWIEC KOŚCIELNY, ul. LIPOWA 10, 16-061 JUCHNOWIEC KOŚCIELNY			
Nazwa i adres obiektu budowlanego	BUDOWA BUDYNKU URZĘDU GMINY WRAZ Z AGOSPODAROWANIEM TERENU PRZEBUDOWA I BUDOWA INFRASTRUKTURY TECHNICZNEJ NA DZIAŁCE O NR GEOD. 5412, W OBRĘBIE JUCHNOWIEC KOŚCIELNY.	Data	12.10.2020
		Skala	1:50
Tytuł Rysunku	POKÓJ INFORMATYKA pom. 3/26 PIĘTRO II	Nr rys.	039.
Jednostka projektowania			
ATELIER >> ZETTA <<			
ul. Surocka 2/11, 15-422 Białystok, tel. 85 742 48 49, fax. 85 742 43 69, e-mail: zetta@zetta.com.pl ul. Prudnicka 10/2, 03-511 Warszawa, tel. 22 812 64 67, fax. 22 812 47 45, e-mail: atelier@zetta.com.pl www.zetta.com.pl			
Zespół autorski	mgr inż. arch. Z. Zabagło	nr uprawnień / ubia	podpis
Opracował	mgr inż. arch. J. Malyszko-Lenkiewicz	EANF: 742/348/91	