

Załącznik nr 9

ul. Nowyśladzka w klasie III

drogą powiatową nr 1549 B



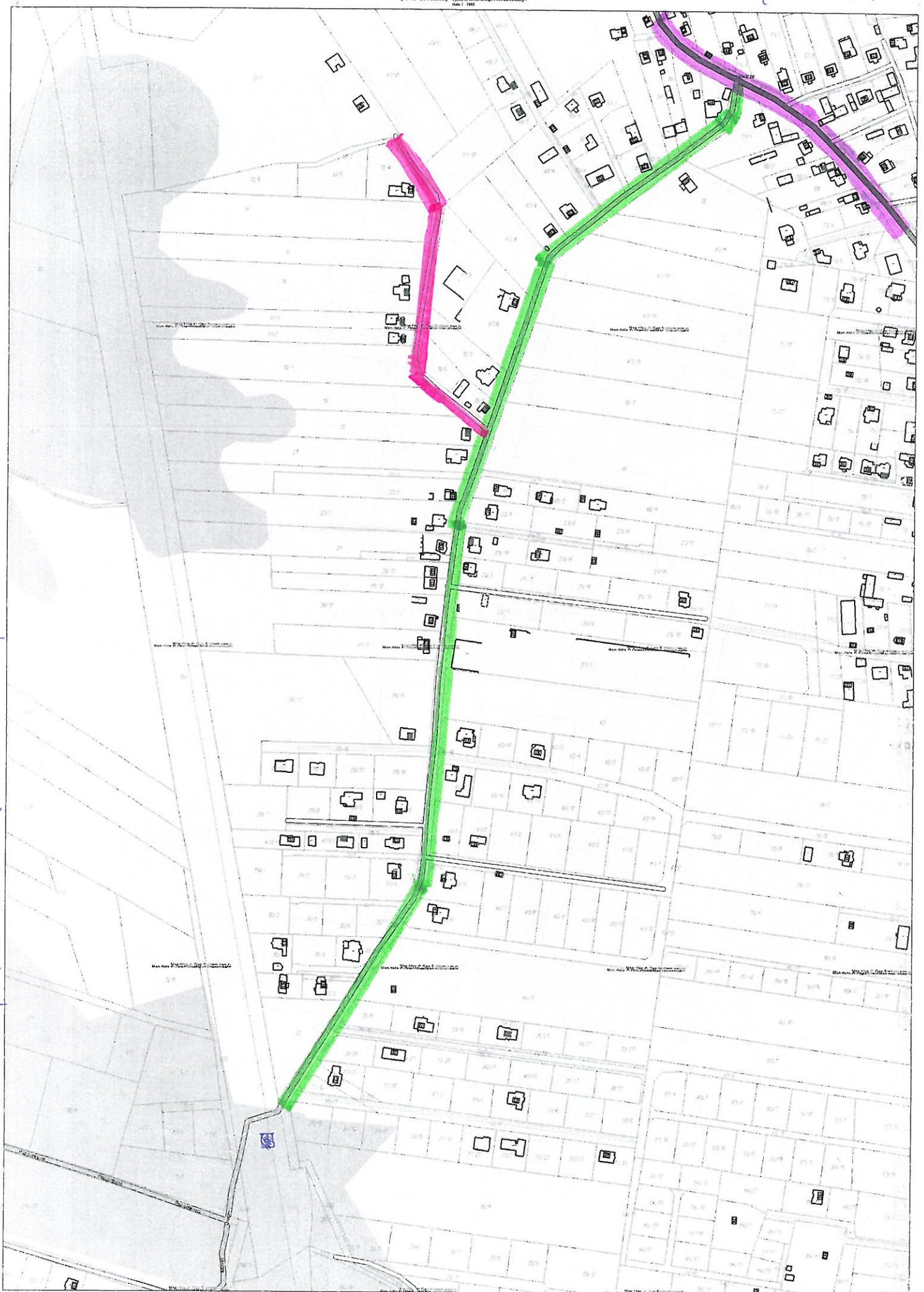
Mapa jest zgodna z aktualnym stanem faktycznym. Wskazano na niej wszystkie nieruchomości, które zostały objęte planem zagospodarowania przestrzennego. Wskazano również na niej wszystkie nieruchomości, które zostały objęte planem zagospodarowania przestrzennego. Wskazano również na niej wszystkie nieruchomości, które zostały objęte planem zagospodarowania przestrzennego.



lokalizacja drogi Hondolinia - klasa III (projektowana droga)

PKP

projekt - studium
projekt - studium



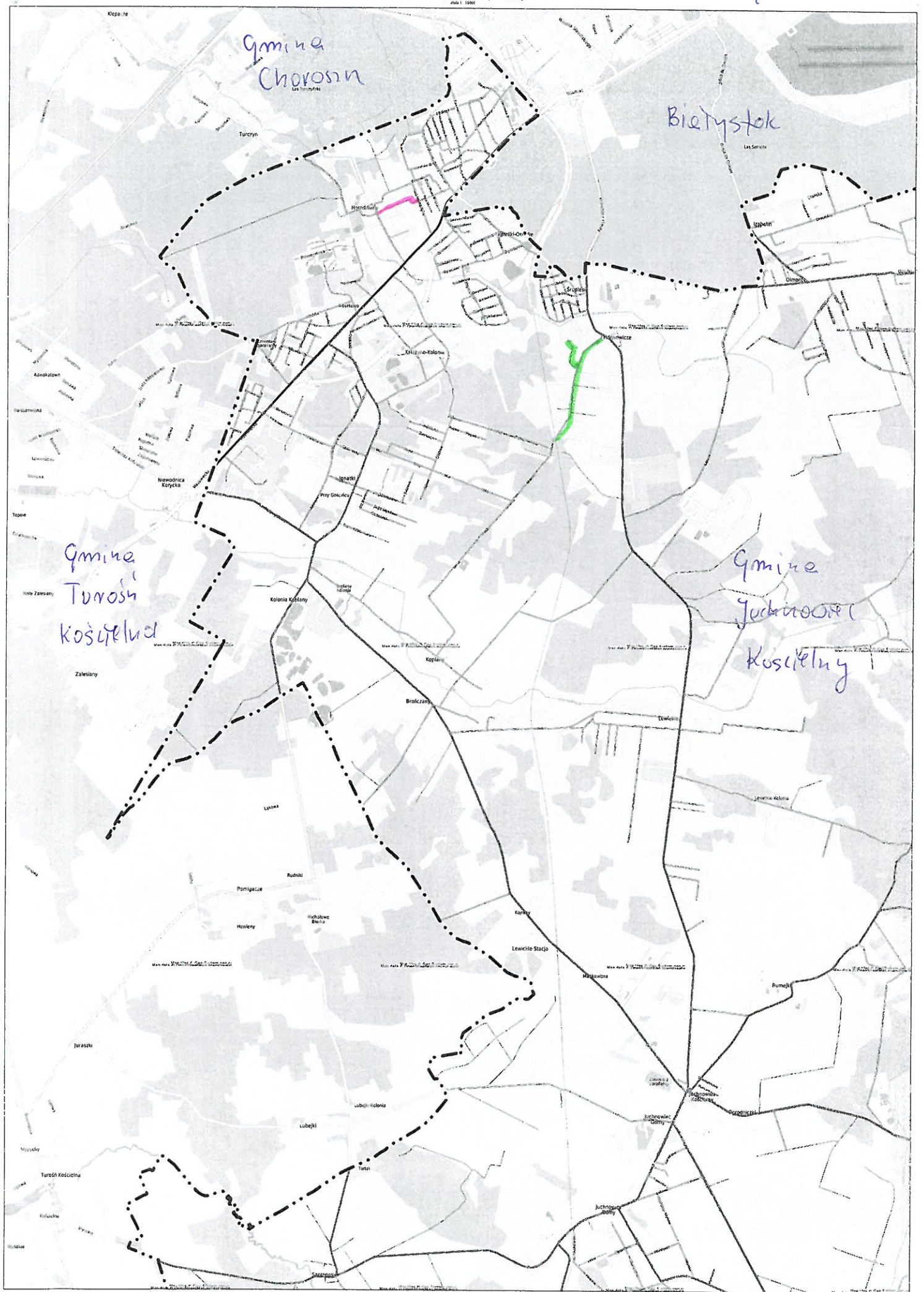
droga powiatowa nr 1483 B



proj. droga nr 106773B

Lokalizacja dróg w powiecie białostockim załącznik nr 12

Juchowice Koscielny - System Informacji Przestrzennej - data: 1. 2008



lokalizacja drogi Kłosin-Horodulce

lokalizacja drogi Hryniewice-Kaplewny